

Vermarktungssaison 2023 / 2024

Verkauf stehenden Holzes in Selbstwerbung im Vermarktungszentrum Havelland

**Hiebsblock Havelland 1:
 Schwerpunkt Nadelholz mittlerer Dimension (Durchforstungsbestände)**

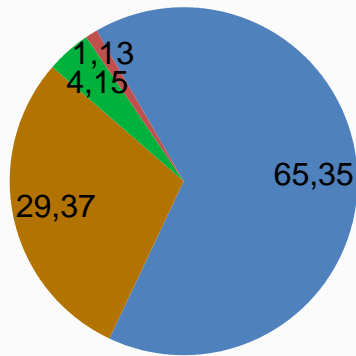
Die nachstehenden Angaben wurden mit Hilfe der -- Software Holzverwaltung Pro.NET -- zur Hiebsmengenmeldung mit Sortimentsprognose erstellt, die im Internet unter <http://www.mbd-team.de/index.php/holzverwaltung-pro/download> verfügbar ist. Sie basieren auf Schätzungen seitens der anbietenden Forstbetriebe (Verkäufer). Die FGB Elbeholz (Vermittlerin) übernimmt keine Gewähr für die Genauigkeit der Angaben. Sofern Teile des geschätzten Volumens in liegender Form frei Waldstraße verkauft werden sollen, ist dieses unter der Rubrik „Besonderheiten“ vermerkt.

| | |
|-----------------------------------|------------------|
| Hiebsfläche gesamt (ha) | 379,16 ha |
| davon Erstdurchforstungen (ha) | 4,93 ha |
| davon Durchforstungen (1-3.) (ha) | 270,85 ha |
| davon Altdurchforstungen (ha) | 33,38 ha |
| davon Endnutzungen (ha) | 0,00 ha |
| davon Kalamitätsnutzungen (ha) | 70,00 ha |

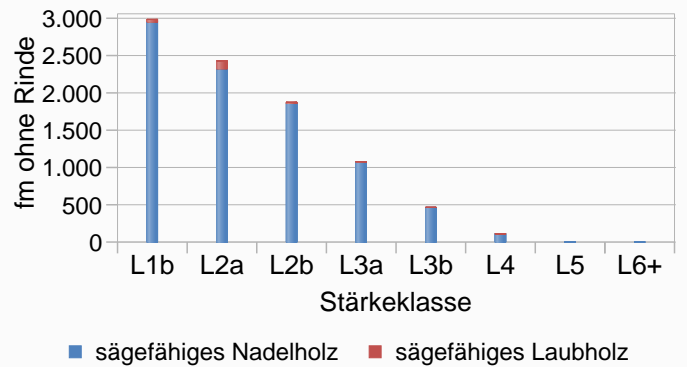
Geschätztes Hiebsvolumen nach Holzarten (fm)

| Holzart | sägefähige Sortimente | | | | | | | | | ges. sägef. Sort. | Industrieholz | Sortimente gesamt | mittl. Sort.vol. je Baum |
|--------------------------------------|-----------------------|--------------|--------------|--------------|------------|------------|----------|----------|----------|-------------------|---------------|-------------------|--------------------------|
| | L1b | L2a | L2b | L3a | L3b | L4 | L5 | L6+ | | | | | |
| Birke | 0 | 0 | 0 | 0 | 0 | 0 | 0 | 0 | 0 | 0 | 22 | 22 | 0,14 |
| Roteiche | 0 | 0 | 0 | 0 | 0 | 0 | 0 | 0 | 0 | 0 | 17 | 17 | 0,01 |
| Traubeneiche | 32 | 104 | 15 | 1 | 0 | 0 | 0 | 0 | 0 | 152 | 519 | 671 | 0,24 |
| Laubholz gesamt | 32 | 104 | 15 | 1 | 0 | 0 | 0 | 0 | 0 | 152 | 558 | 710 | 0,17 |
| Douglasie | 138 | 33 | 5 | 0 | 0 | 0 | 0 | 0 | 0 | 176 | 189 | 365 | 0,19 |
| Kiefer | 2.711 | 2.210 | 1.817 | 1.068 | 464 | 110 | 0 | 0 | 0 | 8.380 | 3.725 | 12.105 | 0,43 |
| Lärche | 104 | 81 | 37 | 7 | 0 | 0 | 0 | 0 | 0 | 229 | 35 | 265 | 0,60 |
| Nadelholz gesamt | 2.953 | 2.324 | 1.859 | 1.075 | 464 | 110 | 0 | 0 | 0 | 8.786 | 3.949 | 12.734 | 0,42 |
| Laub- und Nadelholz insgesamt | 2.985 | 2.429 | 1.874 | 1.076 | 464 | 110 | 0 | 0 | 0 | 8.937 | 4.507 | 13.444 | 0,39 |

Anteile der Holzarten- u. Sortimentsgruppen am geschätzten Gesamtvolumen des Hiebsblocks



Aufgliederung der sägefähigen Sortimente nach Stärkeklassen



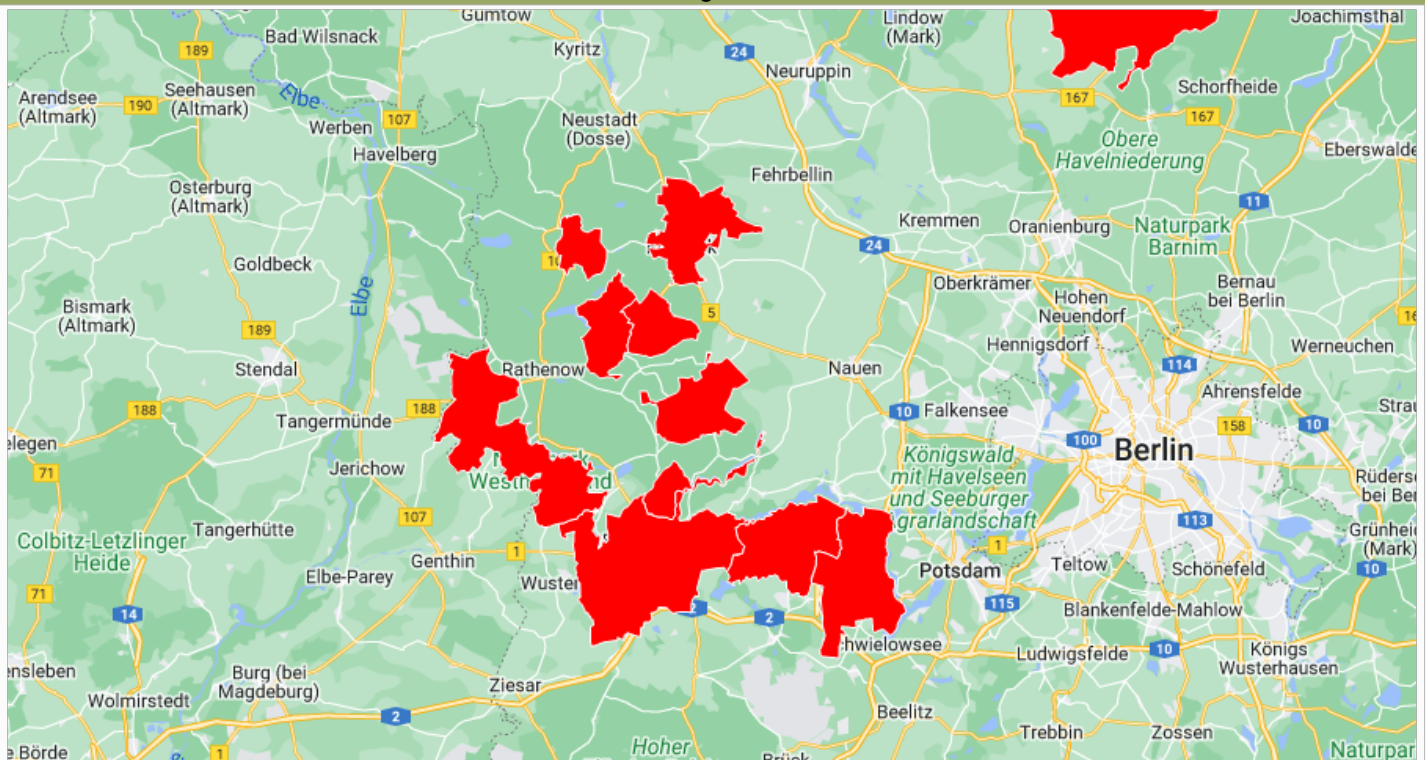
Besonderheiten

Eine Besichtigung der Hiebsflächen vor Ihrer Gebotsabgabe ist ausdrücklich erwünscht!

- Hiebsblock enthält Erstdurchforstungen. Bitte gesondert bebieten
- Hiebsblock kann geringe Anteile von Kalamitätsholz enthalten
- Ca. 3300 fm Kiefernholz (LAS, PAL, OSB & MDF) frei Waldweg. Bereitstellung des Holzes von März bis Mai 2024
- Ca. 600 fm Kiefernholz (LAS, PAL, OSB & MDF) frei Waldweg. Bereitstellung 1. Quartal 2024
- Holz stammt zum überwiegenden Teil aus Forstbetrieben, welche nach PEFC zertifiziert sind
- Aufarbeitung gemäß aktuellem PEFC-Standard

Lage des Hiebsblocks

Die rot hinterlegten Flächen stellen die politischen Gemeindegebiete dar, in denen die Einschlagsorte des Hiebsblocks liegen.



Bitte beachten Sie, dass Einschlag, Rückung und Abtransport des Holzes vorbehaltlich anders lautender vertraglicher Vereinbarungen beginnend ab Vertragsschluss bis spätestens Ende September 2024 vollständig abzuschließen sind. Sofern Sie als selbstwerbender Holzkäufer Interesse an diesem Hiebsblock haben, senden Sie Ihr Preisangebot hierfür bitte bis zum an den Leiter der FBG Elbeholz:

Forstassessor
Martin Schönfeld-Simon
Wendeberg 2
14715 Milower Land
Mobil: 0178/ 769 90 85
E-Mail: **m.schoenfeld-simon@elbeholz.de**

Nach Angebotseingang erfolgt die Zuschlagserteilung als Ergebnis der Abstimmung zwischen den anbietenden Forstbetrieben. Sofern Sie als selbstwerbender Holzkäufer bei entsprechendem Angebot den Zuschlag erhalten, schließen Sie nach Vermittlung durch die FBG Elbeholz jeweils einen gesonderten Kaufvertrag mit den innerhalb des Vermarktungszentrums anbietenden Mitgliedsbetrieben ab.

Als selbstwerbender Holzkäufer können Sie sowohl einzelne als auch mehrere Hiebsblöcke in ebenfalls mehreren Vermarktungszentren anbieten. Sofern die eingehenden Angebote unter dem zu erwartenden Niveau liegen, behält sich die FBG Elbeholz vor, nach Abstimmung mit den jeweiligen Forstbetrieben einzelne oder mehrere Hiebsblöcke aus dem Angebot zurückzuziehen. Darüber hinaus behält sich die FBG Elbeholz vor, bei Vorliegen gleichwertiger Preisangebote ggf. Nachverhandlungen mit den drei besten Anbietern vorzunehmen.

Die Verkaufs- und Zahlungsbedingungen für den Verkauf stehenden Holzes nach Vermittlung durch die Forstbetriebsgemeinschaft Elbeholz (HVZ-Elbeholz) bilden in ihrer aktuellen Fassung die Grundlage des Verkaufsgeschäfts. Diese aktuelle Fassung wird im Internet unter **<http://www.elbeholz.de/unterlagen.html>** bereitgestellt. Abweichende oder ergänzende Regelungen bedürfen der schriftlichen einzelvertraglichen Vereinbarung zwischen Verkäufer und Käufer.