

Vermarktungssaison 2019 / 2020
 Verkauf stehenden Holzes in Selbstwerbung im Vermarktungszentrum Burg

**Hiebsblock Burg 2:
 Schwerpunkt Nadelholz stärkerer Dimension (Endnutzungsbestände)**

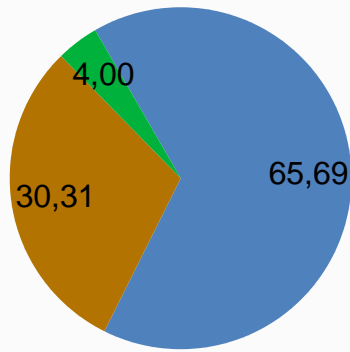
Die nachstehenden Angaben wurden mit Hilfe der -- Software Holzverwaltung Pro.NET -- zur Hiebsmengenmeldung mit Sortimentsprognose erstellt, die im Internet unter <http://www.mbd-team.de/index.php/holzverwaltung-pro/download> verfügbar ist. Sie basieren auf Schätzungen seitens der anbietenden Forstbetriebe (Verkäufer). Die FGB Elbeholz (Vermittlerin) übernimmt keine Gewähr für die Genauigkeit der Angaben. Sofern Teile des geschätzten Volumens in liegender Form frei Waldstraße verkauft werden sollen, ist dieses unter der Rubrik „Besonderheiten“ vermerkt.

| | |
|-----------------------------------|-----------------|
| Hiebsfläche gesamt (ha) | 15,10 ha |
| davon Durchforstungen (1-3.) (ha) | 0,00 ha |
| davon Altdurchforstungen (ha) | 13,00 ha |
| davon Endnutzungen (ha) | 2,10 ha |
| davon Kalamitätsnutzungen (ha) | 0,00 ha |

Geschätztes Hiebsvolumen nach Holzarten (fm)

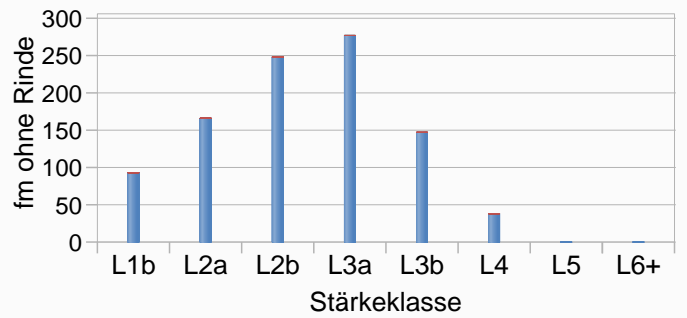
| Holzart | sägefähige Sortimente | | | | | | | | | ges. sägef. Sort. | Industrieholz | Sortimente gesamt | mittl. Sort.vol. je Baum |
|--------------------------------------|-----------------------|------------|------------|------------|------------|-----------|----------|----------|------------|-------------------|---------------|-------------------|--------------------------|
| | L1b | L2a | L2b | L3a | L3b | L4 | L5 | L6+ | | | | | |
| Birke | 0 | 0 | 0 | 0 | 0 | 0 | 0 | 0 | 0 | 0 | 59 | 59 | 0,55 |
| Laubholz gesamt | 0 | 0 | 0 | 0 | 0 | 0 | 0 | 0 | 0 | 0 | 59 | 59 | 0,55 |
| Fichte | 6 | 9 | 5 | 1 | 0 | 0 | 0 | 0 | 21 | 18 | 39 | 0,90 | |
| Kiefer | 87 | 157 | 243 | 277 | 147 | 38 | 0 | 0 | 948 | 429 | 1.378 | 1,08 | |
| Nadelholz gesamt | 93 | 166 | 248 | 277 | 147 | 38 | 0 | 0 | 969 | 447 | 1.417 | 1,07 | |
| Laub- und Nadelholz insgesamt | 93 | 166 | 248 | 277 | 147 | 38 | 0 | 0 | 969 | 506 | 1.475 | 1,03 | |

Anteile der Holzarten- u. Sortimentsgruppen am geschätzten Gesamtvolumen des Hiebsblocks



■ sägefähiges Nadelholz (66%) ■ Nadelindustrieholz (30%) ■ Laubindustrieholz (4%)

Aufgliederung der sägefähigen Sortimente nach Stärkeklassen



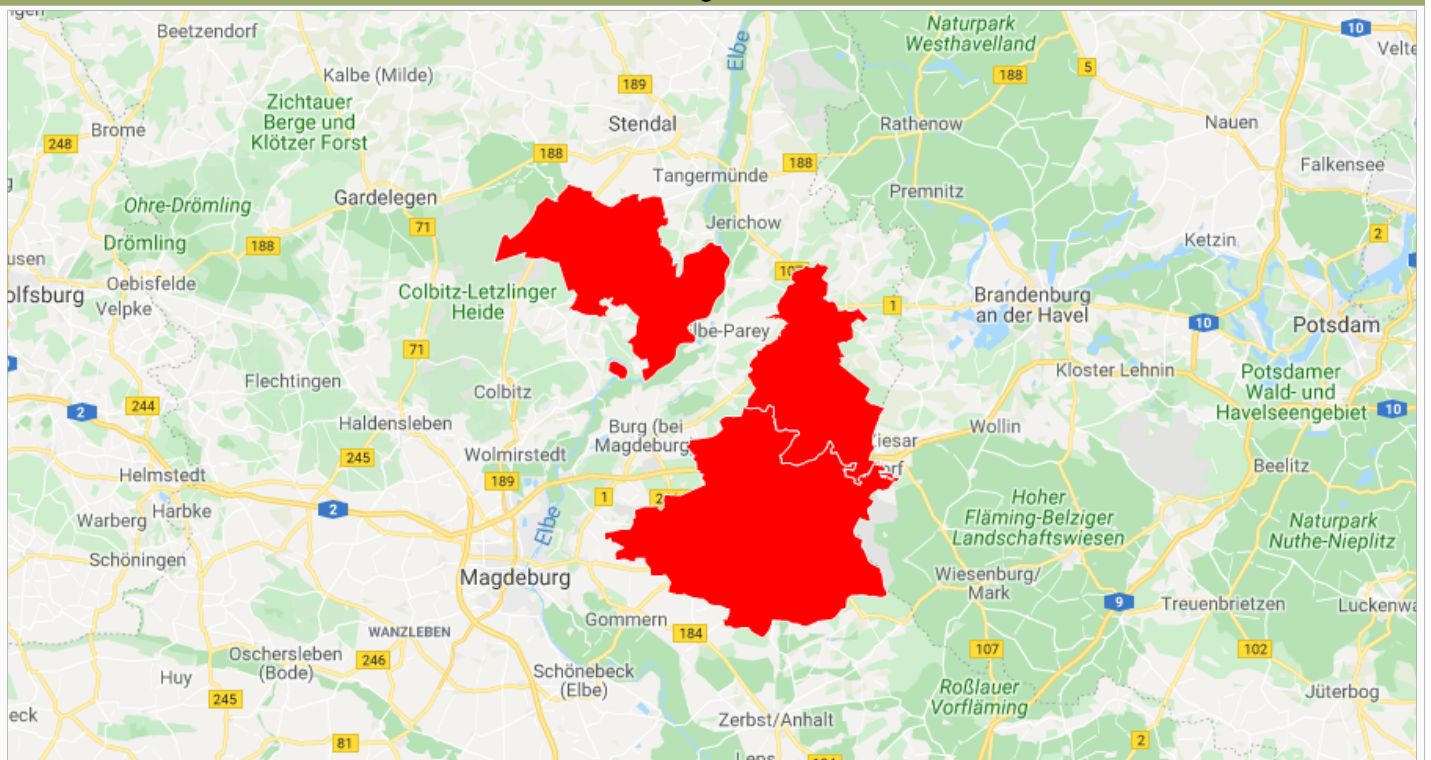
■ sägefähiges Nadelholz ■ sägefähiges Laubholz

Besonderheiten

- Teilweise weitere Rückewege und torfige zur Vernässung neigende Standorte.
- Bei den angegebenen Hiebsvolumen Fichtenholz handelt es sich überwiegend um Käferholz.

Lage des Hiebsblocks

Die rot hinterlegten Flächen stellen die politischen Gemeindegebiete dar, in denen die Einschlagsorte des Hiebsblocks liegen.



Bitte beachten Sie, dass Einschlag, Rückung und Abtransport des Holzes vorbehaltlich anders lautender vertraglicher Vereinbarungen beginnend ab Vertragsschluss bis spätestens Ende September 2020 vollständig abzuschließen sind. Sofern Sie als selbstwerbender Holzkäufer Interesse an diesem Hiebsblock haben, senden Sie Ihr Preisangebot hierfür bitte bis zum **16.11.2019** an den Leiter der FBG Elbeholz:

Forstassessor
Martin Schönfeld-Simon
Wendeberg 2
14715 Milower Land
Mobil: 0178/ 769 90 85
E-Mail: **m.schoenfeld-simon@elbeholz.de**

Nach Angebotseingang erfolgt die Zuschlagserteilung als Ergebnis der Abstimmung zwischen den anbietenden Forstbetrieben. Sofern Sie als selbstwerbender Holzkäufer bei entsprechendem Angebot den Zuschlag erhalten, schließen Sie nach Vermittlung durch die FBG Elbeholz jeweils einen gesonderten Kaufvertrag mit den innerhalb des Vermarktungszentrums anbietenden Mitgliedsbetrieben ab.

Als selbstwerbender Holzkäufer können Sie sowohl einzelne als auch mehrere Hiebsblöcke in ebenfalls mehreren Vermarktungszentren anbieten. Sofern die eingehenden Angebote unter dem zu erwartenden Niveau liegen, behält sich die FBG Elbeholz vor, nach Abstimmung mit den jeweiligen Forstbetrieben einzelne oder mehrere Hiebsblöcke aus dem Angebot zurückzuziehen. Darüber hinaus behält sich die FBG Elbeholz vor, bei Vorliegen gleichwertiger Preisangebote ggf. Nachverhandlungen mit den drei besten Anbietern vorzunehmen.

Die Verkaufs- und Zahlungsbedingungen für den Verkauf stehenden Holzes nach Vermittlung durch die Forstbetriebsgemeinschaft Elbeholz (HVZ-Elbeholz) bilden in ihrer aktuellen Fassung die Grundlage des Verkaufsgeschäfts. Diese aktuelle Fassung wird im Internet unter **<http://www.elbeholz.de/unterlagen.html>** bereitgestellt. Abweichende oder ergänzende Regelungen bedürfen der schriftlichen einzelvertraglichen Vereinbarung zwischen Verkäufer und Käufer.